

FICHA TÉCNICA – TECHNICAL DATA SHEET: 2000PB or 20x10

VENTAJAS – BENEFITS

- **Sistema patentado. Fijación directa al perfil - Patented system. Direct fixing to the channel.**
- **Huella regular. Facilita el corte y el cálculo de las distancias - Sizeable holes. Facilitate the cutting and distance calculation.**
- **Agujeros reducidos. Limita la merma en el corte - Small hole. Limited waste of material.**
- **Versátiles. Permite el montaje por ambos lados - Versatile. Two sides for installation.**
- **Troquelado doble: coliso para montaje estándar y agujero para el montaje de tornillos FT - Two holes: connection hole for standard installation and round hole for FT screw installation.**
- **Fabricación propia. Calidad garantizada - National production. Guaranteed quality.**
- **Homologado – homologated.**



Foto Producto / product photo



Homologaciones/ approvals



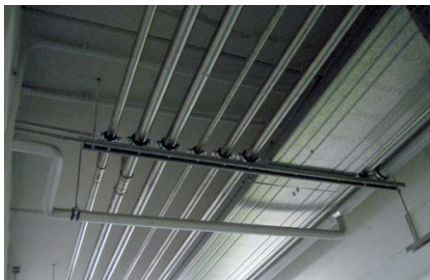
APLICACIONES – APPLICATIONS.

Montaje de bandeja metálica de rejilla y troquelada - Cable tray (perforated and wire) installation.

Montaje de abrazaderas M8 y M6 - M8 and M6 clamp installation.

Instalación de conductos - Air conducts installation.

Soportación de maquinaria - Machinery supporting.



CARACTERÍSTICAS – FEATURES

Material / material

- **Acero DX51 galvanizado Z200 MA según norma UNE-EN103278 – DX51 galvanized steel, Z200 MA according to UNE-EN103278.**

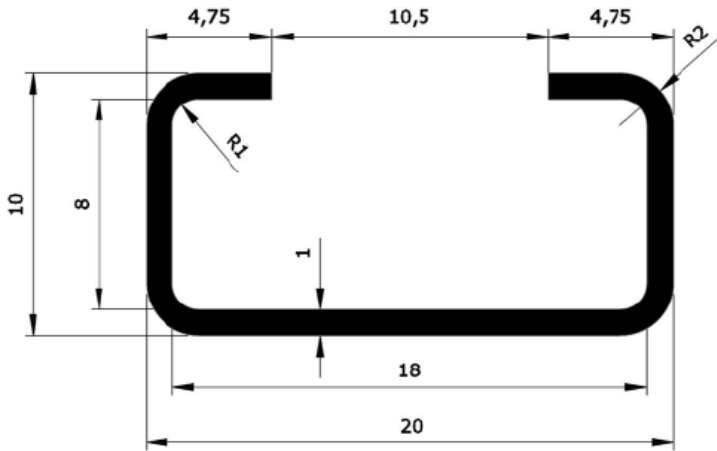
Disponible en otros acabados (plastificado, galvanizado en caliente,...) – Available with other coatings (plasticized, hot dip galvanized,...)

ROHS conforme / **According to ROHS.**



Este documento es propiedad de Apolo. Cualquier copia total o parcial está prohibida excepto autorización escrita de Apolo / This document is intellectual property of apolo. Copy is forbidden and will be prosecuted. Copy, total or partial, must have the written agreement of apolo.

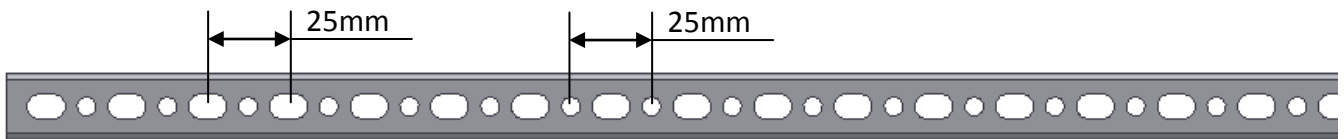
Cotas principales - Main dimensions



REF	Medidas Generales General Sizes mm	Longitud	Peso	Sección	Momento inercia		Momento resistente	
		LENGTH	Weight	Section	Inertia		Resistant torque	
		m	Kg / ml.	cm ²	I _y mm ⁴	I _x mm ⁴	W _y mm ³	W _x mm ³
2000PB	20x10x1	2	0,32	42,9	475,5	2434,3	77.9	243.4

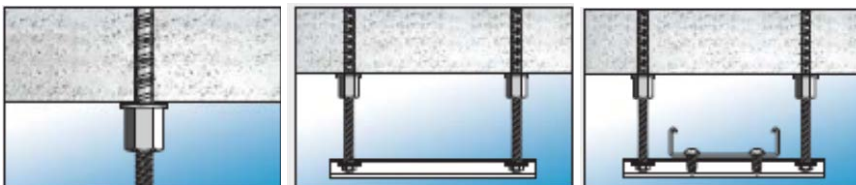
Troquelado – Die holes

Coliso $\varnothing 6 \times 12$ y agujero de $\varnothing 6$ - Connection hole $\varnothing 6 \times 12$ and round hole $\varnothing 6$.

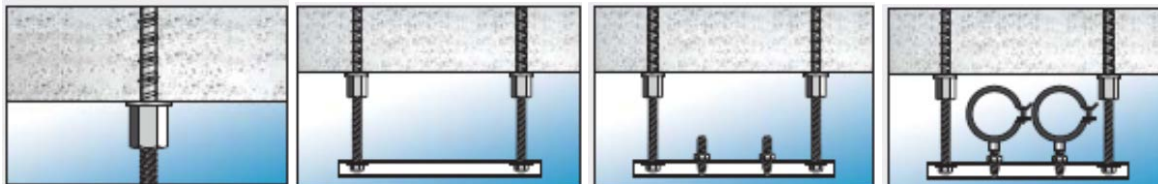


PROCEDIMIENTO DE INSTALACIÓN / INSTALLATION PROCEDURE

Instalación eléctrica – Electrical installation



Instalación sanitaria – Plumbing installation.



PARÁMETROS DE INSTALACIÓN / INSTALLATION PARAMETERS

Analizar la carga recomendada del perfil para determinar la separación entre soportes y la longitud máxima del perfil – *Analyze the recommended load of the channel to decide the maximum space between the supports and the maximum channel length.*

MATERIALES BASE / BASE MATERIAL

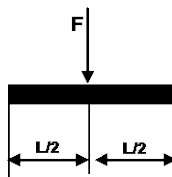
Hormigón /concrete

Bloque hormigón /concrete block

Ladrillo macizo /solid brick

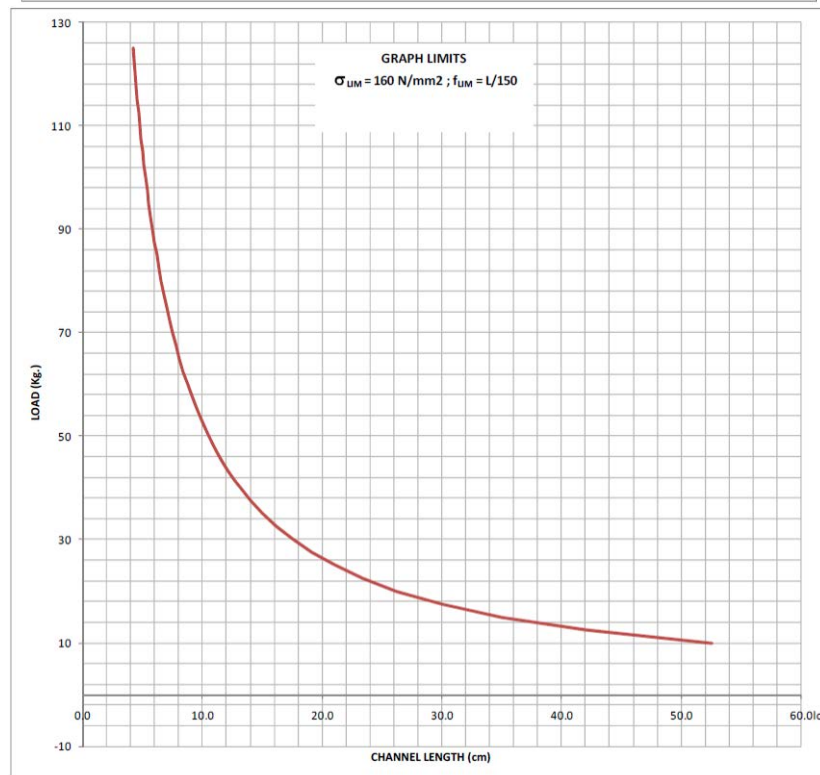
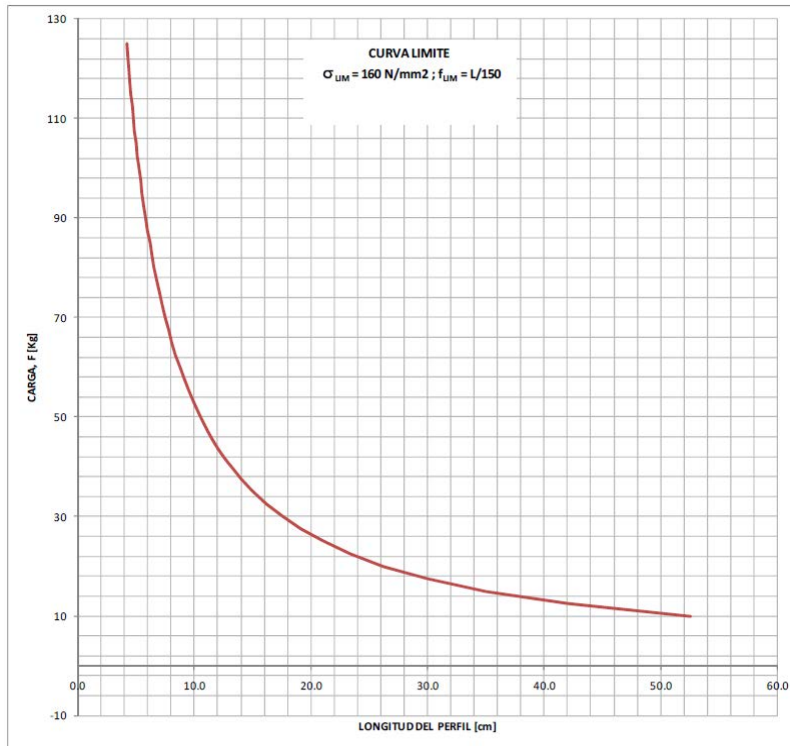
CARGAS RECOMENDADA (kg)⁽²⁾ / RECOMMENDED LOADS (kg)⁽²⁾.

Carga en el centro. En el caso de cualquier otra distribución, sumar todas las cargas y tratarla como una puntual situada en L/2 – *load on the center. For other load distribution, consider all the loads as a unique load in the center of the channel.*



Carga Load kg	Longitud máxima Maximum length cm
10	52,6
12,5	42
15	35
17,5	30
20	26,3
22,5	23,4
25	21
27,5	19,1
30	17,5
32,5	16,2
35	15
37,5	14
40	13,1





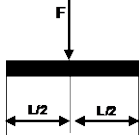
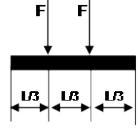
(2) **Valores para una flecha máxima de L/150 y σ_{perm} 160N/mm² / Values for a maximum channel deformation of L/150 and σ_{Allow} 160N/mm².**

Simulación realizada por ingeniería CERO METROS CUADRADOS / simulation done by CERO METROS CUADRADOS engineering.

Este documento es propiedad de Apolo. Cualquier copia total o parcial está prohibida excepto autorización escrita de Apolo / This document is intellectual property of apolo. Copy is forbidden and will be prosecuted. Copy, total or partial, must have the written agreement of apolo.

CARGAS HOMOLOGACIÓN (N)⁽²⁾ / APPROVAL LOADS (N)⁽²⁾.

Homologación CTM (436_SATM10_0) – CTM approval (436_SATM10_0).

REF						
	L			L		
	50cm	100cm	150cm	50cm	100cm	150cm
20x10	109	32	16	73	21	10



⁽²⁾ **Valores para una flecha máxima de L/150 / Values for a maximum channel deformation of L/150.**
Ensayos realizados por CTM / tests done by CTM.