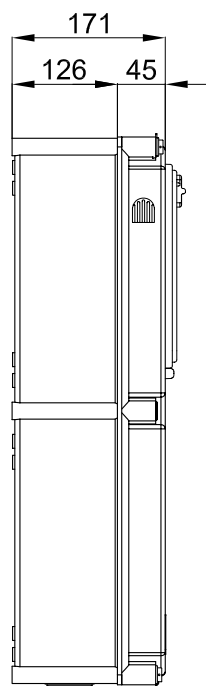
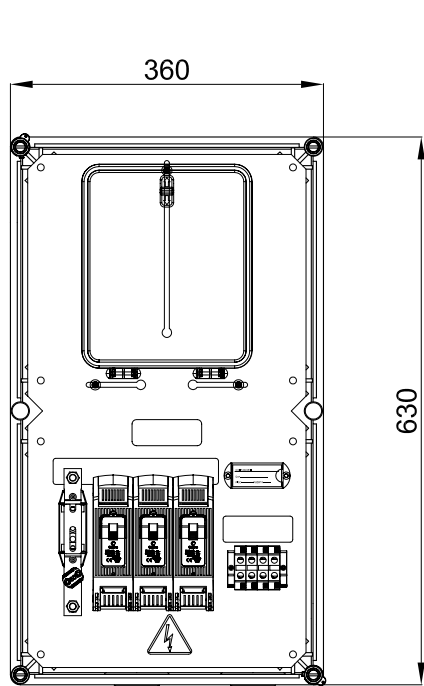
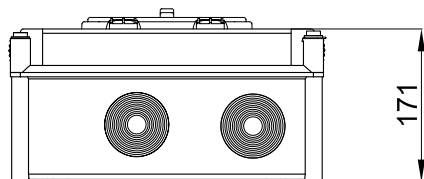
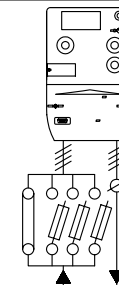


REFERENCIA CAHORS: 0276230

REFERENCIA IBERDROLA: 4271700




ESQUEMA ELECTRICO:



CARACTERISTICAS:

- Tensión asignada: 400V
- Intensidad asignada: 63A
- Grados de protección IP40, IK09
- Tres bases seccionables en carga tamaño BUC-00 160A
- Neutro amovible con borne puesta a tierra de 50 mm²
- Bornes de salida con capacidad de embornamiento hasta 25 mm²
- Bornes de entrada mediante tornillo M8

NORMAS:

- UNE-EN 60439
- UNE-EN 20324
- UNE-EN 50102
- REBT ITC BT 13
- DIRECTIVA 
- UNE-EN 60947
- NI 42.71.01

UTILIZACION:

- Protección y medida de suministros eléctricos y individuales
- Instalación en el interior de los edificios
- Montaje superficial, empotrada o en nicho de acuerdo al REBT